

Proposta CESAREPOZZO per lavoratore **CON** nucleo familiare

TUTELA
 GLOBALE

BASE

21 euro al mese



PRESTAZIONI

- PREVENZIONE E CURE
- RICOVERO
- INTERVENTI CHIRURGICI SUSSIDIABILI
- MALATTIA E INFORTUNIO
- ASSISTENZA SOCIO-SANITARIA
- AREA SOCIALE

TUTELA
 PROFESSIONALE

AGGIUNTIVA

GRATIS



PRESTAZIONI

- TUTELA LEGALE GRATUITA IN SEDE AMMINISTRATIVA, CIVILE E PENALE
- REVISIONE E SOSPENSIONE PATENTE

SALUTE
 PIÙ

AGGIUNTIVA

19 euro al mese



PRESTAZIONI

- PREVENZIONE E CURE (ESTENSIONI)
- PROTESI
- PRESIDII SANITARI
- LENTI

totale mese 40 euro

Proposta CESAREPOZZO per lavoratore **SENZA** nucleo familiare

TUTELA
 GLOBALE

BASE

21 euro al mese



PRESTAZIONI

- PREVENZIONE E CURE
- RICOVERO
- INTERVENTI CHIRURGICI SUSSIDIABILI
- MALATTIA E INFORTUNIO
- ASSISTENZA SOCIO-SANITARIA
- AREA SOCIALE

TUTELA
 PROFESSIONALE

AGGIUNTIVA

GRATIS



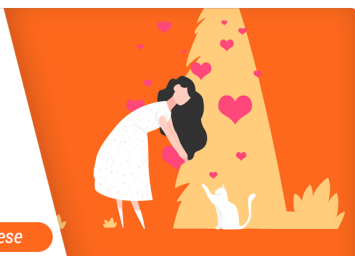
PRESTAZIONI

- TUTELA LEGALE GRATUITA IN SEDE AMMINISTRATIVA, CIVILE E PENALE
- REVISIONE E SOSPENSIONE PATENTE

SALUTE
 SINGLE

AGGIUNTIVA

9 euro al mese



PRESTAZIONI

- PREVENZIONE E CURE (ESTENSIONI)
- PROTESI
- PRESIDII SANITARI
- LENTI

totale mese 30 euro